

[www.miesdrob.pl](http://www.miesdrob.pl)

Gazetka:

**styczeń 2020**

1-31.01.2020

lub do wyczerpania zapasów



KIELBASA  
Z PIERSI KURCZAKA



**16<sup>50</sup>**  
/KG



KRAKOWSKA  
PARZONA



**16<sup>43</sup>**  
/KG



POLANKI 225 G

**3<sup>11</sup>**  
/OP.



POLANKI

**12<sup>96</sup>**  
/KG



SZYNKA  
NA BOCZKU

**23<sup>52</sup>**  
/KG

podane ceny są cenami netto



*Kurpiodobrze!*

..... ZASMAKUJ .....

W PRZYSMAKACH  
**Z KURPI**

[WWW.JBB.PL](http://WWW.JBB.PL)

**Mięś-Drob**

ul. Chrobrego 14, 87-100 Toruń

tel./fax: 56 655 92 78, tel. 56 655 92 78, kom. 516 027 763

nowy tel. 56 659 71 73



KARCZEK  
ZE SPIŻARNI

**20<sup>85</sup>**  
/KG



KIEŁBASA SZLACHETNA  
Z SZYNKI

**24<sup>80</sup>**  
/KG



PIERŚ  
GOTOWANA

**21<sup>99</sup>**  
/KG



PIERŚ Z KURCZAKA  
Z WARZYWAMI

**15<sup>21</sup>**  
/KG



WIEPRZOWINA  
Z OGÓRKIEM

**15<sup>66</sup>**  
/KG

**JBB**  
Batdyga



KIEŁBASA  
MAZOWIECKA

**14<sup>65</sup>**  
/KG



KIEŁBASA  
SZYNKOWA

**16<sup>95</sup>**  
/KG



KIEŁBASKI  
ŚNIADANIOWE

**16<sup>02</sup>**  
/KG



PASZTETOWA  
FIRMOWA 700 G

**7<sup>98</sup>**  
/KG



WIELKI PRZYSMAK  
W KONSERWIE

**12<sup>19</sup>**  
/KG



OGONÓWKA  
PARZONA

**17<sup>19</sup>**  
/KG

PARÓWKI  
SZKOLNE

**8<sup>96</sup>**  
/KG



POŁĘDWICA  
SOPOCKA

**16<sup>62</sup>**  
/KG

SZYNKĄ  
MILANO



**22<sup>89</sup>**  
/KG



SZYNKOWA  
Z PIEPRZEM

**18<sup>17</sup>**  
/KG

ŁOPATKA  
SZLACHECKA



**18<sup>29</sup>**  
/KG



KANAPKOWA

**12<sup>88</sup>**  
/KG



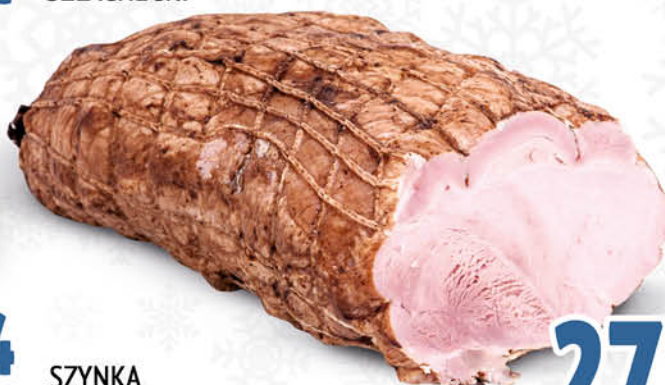
PASZTET  
SZLACHECKI

**8<sup>73</sup>**  
/KG



KIEŁBASA  
ZE SPIŻARNI

**17<sup>24</sup>**  
/KG



SZYŃKA  
NIE WIEJSKA

**27<sup>89</sup>**  
/KG



SZYŃKÓWKA

**13<sup>51</sup>**  
/KG



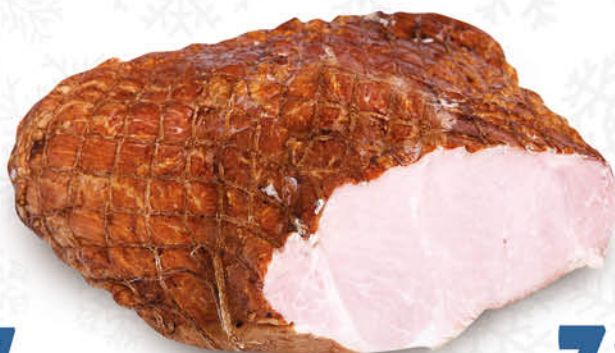
OZORKI  
GOTOWANE

**25<sup>47</sup>**  
/KG



TATRZAŃSKA DROBIOWA  
Z ZAPIECKA

**12<sup>17</sup>**  
/KG



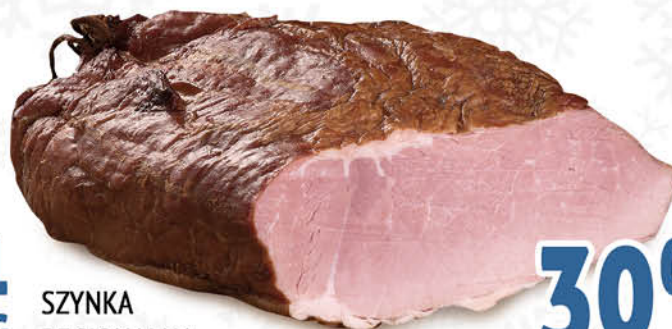
PAJDA  
Z MASARSKIEGO STRAGANU

**31<sup>12</sup>**  
/KG



KIEŁBASA ŚLĄSKA  
Z KURCZAKIEM

**13<sup>01</sup>**  
/KG



SZYŃKA  
REGIONALNA

**30<sup>07</sup>**  
/KG



WIEPRZOWA  
ZE WSI

**24<sup>81</sup>**  
/KG



**CEDROB**



**Duda**



**Duda**

PASZTETOWA  
ZE SZCZYPIORKIEM

**11<sup>87</sup>**  
/KG



**CEDROB**

MEDALIONY:  
wykwintny, z pieczarkami,  
z porami i boczkiem, z serem,  
ze szpinakiem i serem

**13<sup>43</sup>**  
/KG



**Duda**

POŁĘDWICA  
Z MAJERANKIEM

**13<sup>09</sup>**  
/KG



**CEDROB**  
PODUDZIE  
WĘDZONE

**8<sup>62</sup>**  
/KG



**CEDROB**  
UDO  
WĘDZONE

**8<sup>62</sup>**  
/KG



METKA BAWARSKA

**15<sup>68</sup>**  
/KG



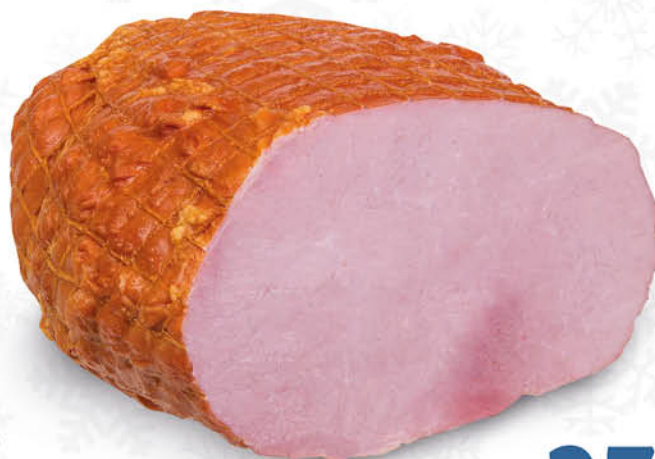
KRUCHA  
DOBRODZIEJA

**18<sup>93</sup>**  
/KG



SZYNKA DROBIOWA  
W GALARECIE

**15<sup>34</sup>**  
/KG



SZYNKA  
SŁONECZNA

**23<sup>97</sup>**  
/KG





ALBA FILET  
GOTOWANY Z INDYKA

**29<sup>52</sup>**  
/KG

INDYKPOLKI  
800 G

**13<sup>55</sup>**  
/KG



POLA

**29<sup>52</sup>**  
/KG

POŁĘDWICA  
MIODOWA

**11<sup>47</sup>**  
/KG



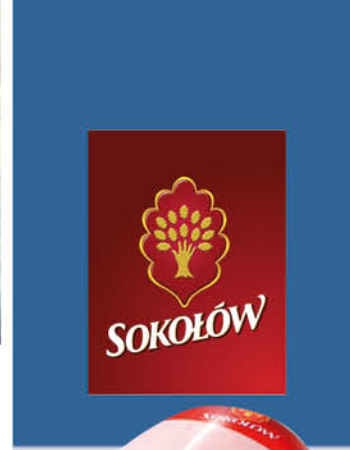
SZYŃKA  
DELIKATESOWA

**19<sup>42</sup>**  
/KG

ZAWIJANA  
Z INDYKA



**16<sup>61</sup>**  
/KG



PARÓWKI  
Z SZYNKI

**19<sup>66</sup>**  
/KG

LUNCHEON MEAT  
KRÓLEWSKI



**13<sup>40</sup>**  
/KG



PARÓWKI  
DELIKATNE

**9<sup>08</sup>**  
/KG

KIEŁBASA  
ZAKOPIANKA  
400 G



**8<sup>28</sup>**  
/OP.



PASZTET  
Z PIECA

**9<sup>27</sup>**  
/KG

SALCESON  
GRATKA



**12<sup>83</sup>**  
/KG

PASZTET SOKOŁOWSKI  
Z INDYKIEM



**9<sup>86</sup>**  
/KG



BOCZEK KOSTKOWANY  
WĘDZONY 150 G

**4<sup>24</sup>**  
/OP.



KIEŁBASA  
PODSUSZANA

**27<sup>99</sup>**  
/KG



SZYŃKA  
GOSPOSI

**17<sup>91</sup>**  
/KG



SZYŃKA  
CIEMNO WĘDZONA

**16<sup>34</sup>**  
/KG



**DROBIMEX**



SZYŃKA RODZINNA  
Z KURCZĄT

**15<sup>67</sup>**  
/KG



PASZTET  
BIAŁY

**14<sup>97</sup>**  
/KG



ŚNIADANIOWA  
DROBIOWA

**9<sup>88</sup>**  
/KG



SZYŃKA  
DELIKATESOWA

**21<sup>83</sup>**  
/KG



SERDELKI

**11<sup>36</sup>**  
/KG



METKA  
CEBULOWA

**18<sup>27</sup>**  
/KG



KIEŁBASA  
KRESOWA

**16<sup>34</sup>**  
/KG



OZORY  
Z WARZYWAMI

**15<sup>64</sup>**  
/KG



SZYNKOWA  
WĘDZONA



**16<sup>74</sup>**  
/KG



SZYNKĄ  
SPOD LADY

23<sup>74</sup>  
/KG



SZYNKĄ  
Z BECZKI



22<sup>96</sup>  
/KG



SZYNKĄ  
KRUCHĄ

24<sup>86</sup>  
/KG



KURCZAK  
ZAGRODOWY



10<sup>98</sup>  
/KG



FLAKI PAŁUCKIE  
W ROSOLE,  
W POMIDORACH

9<sup>41</sup>  
/KG



ZAGRODOWY  
Z JABŁKIEM  
I ŻURAWINĄ



12<sup>31</sup>  
/KG



**4 02**  
/SZT.

BERLINKI CLASSIC  
250 G



**4 39**  
/SZT.

BERLINKI Z SEREM  
250 G



**4 62**  
/SZT.

BERLINKI MACHOS  
250 G



**12 38**  
/KG

KĘSKI PIWNE



PODUDZIE KURCZĘCE  
WĘDZONE

**9 34**  
/KG

KIEŁBASA MORLIŃSKA  
Z PIERSI KURCZAKA



**16 49**  
/KG



PARÓWKI  
Z SZYNKI

**18 15**  
/KG



SZYNKA  
WŁOSKA

**34 07**  
/KG

MORLIŃSKA  
Z BOCZKIEM



**18 15**  
/KG



BERLINKI CHILLI,  
JALAPENO, PEPPERONI,  
Z INDYKA, Z KURCZKA  
250 G

**4 24**  
/SZT.

RODZINNA  
Z WARZYWAMI



**8 79**  
/KG



BALERON  
Z INDYKA

**13<sup>57</sup>**  
/KG

POŁĘDWICA  
ŁOSOSIOWA



**19<sup>55</sup>**  
/KG



ROLADA  
FASZEROWANA

**8<sup>56</sup>**  
/KG

SCHAB  
GALICJUSZ



**18<sup>06</sup>**  
/KG



SCHAB  
KOCPONY

**18<sup>11</sup>**  
/KG





LIGAWKA  
ZE ŚLIWKĄ

**29<sup>21</sup>**  
/KG



SCHAB  
Z KOTŁA

**17<sup>76</sup>**  
/KG



ZŁOTA  
Z INDYKIEM

**12<sup>54</sup>**  
/KG



SZYNKA ASI  
Z KURCZAKA

**14<sup>32</sup>**  
/KG



ŻYWIECKA  
PIECZONA

**13<sup>57</sup>**  
/KG



BOCZEK  
BIESIADNY

**21<sup>27</sup>**  
/KG



BOCZEK  
MAGNACKI

**20<sup>48</sup>**  
/KG



BOCZEK PASKI  
WĘDZONY, PARZONY

**25<sup>75</sup>**  
/KG



BOCZEK ZBÓJNICKI  
PASKI

**22<sup>39</sup>**  
/KG



BOCZEK CIĘTY  
WĘDZONY, PARZONY

**22<sup>39</sup>**  
/KG

**Drosed**



**574**  
/OP.

FILETY Z PIERSI  
KURCZAKA  
ŁAGODNE  
240 G



**536**  
/OP.

NUGGETSY Z PIERSI  
KURCZAKA PANIEROWANE  
250 G



**616**  
/OP.

POŁĘDWICZKI Z PIERSI  
KURCZAKA  
ŁAGODNE, PIKANTNE  
250 g



**559**  
/OP.

KOTLETY  
Z PIERSI KURCZAKA  
PANIEROWANE Z SEREM  
240 g



SKRZYDEŁKA  
PANIEROWANE  
PIKANTNE  
250 g

**447**  
/OP.



PODUDZIE WĘDZONE  
Z KURCZAKA

**1063**  
/KG



FRYTKI Z PIERSI  
KURCZAKA 200 G

**447**  
/OP.



PIERŚ WĘDZONA  
Z GĘSI

**3359**  
/KG



PASZTET Z ŻURAWINĄ,  
Z KURCZAKA Z BOROWIKAMI

**1791**  
/KG

# GRUPA ZAKUPOWA



DANTEX Pisz, Ostrów Maz., Elk, Łomża EL-HURT Elbląg ESKUDO Sp.J. Gorzów Wlkp. HAWED Sp. z o.o. Kielce, Tarnów, Skarżysko Kam., Włoszczowa, Pińczów, Jędrzejów, Końskie, Starachowice MADAR Szczecin MAX-MEAT Sp. z o.o. Warszawa 1, Warszawa 2, Radom MIĘS-DRÓB S.C. Toruń POLMAK Częstochowa PHU NOWACCY Sp.J. Ostrów Wielk., Kalisz, Krotoszyn PHU OLIMPEK Sp. z o.o. Rzeszów, Jarosław, Brzozów, Krosno PUBLIMAR Sp.J. Lublin, Kraśnik, Zamość, Chełm, Puławy, Biała Podlaska P.P.H.U. PUBLIMA Sp.J. Lichota&Lichota Ostrowiec Świętokrzyski, Sandomierz, Rawa Maz., Ksawerów, Staszów, Lipsko, Zwoleń, Mielec SZATAN Sosnowiec SYSTEM-DRÓB Sp.J. Kraków U JANUSZA Słupsk

*Wędliny od pokoleń*

